



LE PROGRAMME

HANPLOI & SCHOOL

Développer ses actions écoles sous l'angle du handicap

La programme déployé depuis 2009 avec le soutien d'un collectif d'entreprises partenaires ayant pour objectifs :

Pour les entreprises partenaires

- **Promouvoir sa politique inclusive** au sein des établissements.
- **communiquer sur ses valeurs d'inclusion** auprès des étudiants.
- **Rencontrer de potentiels candidats** en situation de handicap.
- **Travailler en collaboration** avec les référents handicap des établissements d'enseignement supérieur.
- **Intégrer un réseau d'entreprises inclusives.** Notre expertise dans ce secteur est reconnue, notamment à travers notre partenariat avec la CGE en tant que partenaire expert de la commission handicap.
- **Former ses collaborateurs** aux spécificités de l'accès à l'emploi des personnes handicapées.

Pour les référents

- **Bénéficier d'un accompagnement** et d'un cycle de formation solide pour bien accompagner les étudiants
 - Les différents types de handicap : psychique, cognitif, Maladies invalidantes
 - La partie administrative : PAI, dossier MDPH, dispositifs et acteurs
 - Connaître les bonnes pratiques en matière d'insertion professionnelle
- **Acquérir des connaissances sur l'insertion professionnelle des étudiants** en situation de handicap (acteurs, ressources...)
- **Echanger et partager les bonnes pratiques** entre établissements et avec les entreprises partenaires.

Pour les étudiants



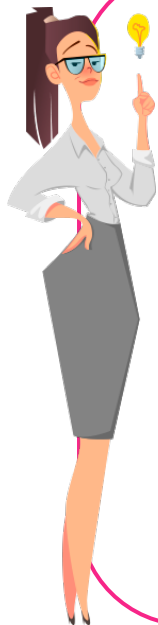
- **Mieux connaître la diversité** des handicaps
- Se préparer à **devenir des managers inclusifs**
- **Accéder à l'information** pour les étudiants concernés par le handicap (RQTH par exemple).
- Permettre aux étudiants en situation de handicap **d'avoir des rapports privilégiés avec des entreprises soucieuses de l'intégration de collaborateurs en situation handicap**



Le programme

et ses acteurs...

Programme
hanploi•school



Depuis 2009, dans le cadre de notre partenariat avec la Conférence des Grandes Ecoles (CGE), **l'association THransition forme dans le cadre du programme « Hanploi & School » les référents handicap de l'enseignement supérieur** (principalement écoles de commerce et de management). THransition conçoit, anime et organise des conférences débats auprès des étudiants au sein des établissements.

Ces sensibilisations ont pour objectifs de permettre aux étudiants de mieux connaître la diversité des situations de handicap, de se préparer à devenir des managers inclusifs et de se saisir de leurs droits s'ils sont directement concernés.

Notre ambition :

Faire changer le regard sur le handicap dans l'enseignement supérieur en fédérant les référents handicap des établissements, les étudiants et les entreprises en faisant converger les objectifs des référents handicap, des établissements et des employeurs.



Partenaires financeurs

accenture

ou
assystem

Capgemini

Capgemini engineering

(expleo)

GRUPE
CRÉDIT
AGRICOLE

orano

SOCIÉTÉ
GÉNÉRALE

Partenaire de la CGE

CONFÉRENCE DES
GRANDES
ÉCOLES



Valoriser votre politique handicap auprès des étudiants, au travers de vos interventions lors des sensibilisations



Promouvoir l'engagement de votre entreprise sur l'inclusion de jeunes en situation de handicap auprès du réseau des référents handicap de l'enseignement supérieur



Nouer des relations privilégiées avec vos établissements cibles des grandes écoles (ingénieurs, management, commerce ...) et de l'Université



Participer à des échanges avec d'autres missions handicap pour faire évoluer vos pratiques



Bénéficier de formations spécialisées pour vos collaborateurs afin d'optimiser vos relations écoles et le recrutement de jeunes en situation de handicap



Publier vos offres de stages inclusives sur notre service Hanploi dédié au recrutement de profils en situation de handicap

Les engagements du programme

Programme
hanploi•school



20

Établissements cibles



5 + 1
webinaire

Modules de formation
pour les référents handicap de
vos établissements cibles
(certains à destination de vos
collaborateurs)



Promotion de votre engagement
dans le programme
via des conférences au sein des
établissements.



2

Réunions « comités
experts »
rassemblant les membres des
différentes missions handicap des
entreprises partenaires



Etablissements bénéficiaires du programme*

Programme
hanploi•school

66

établissements d'enseignement
supérieur bénéficiaires
du programme*



Audencia | BSB Lyon et Dijon | CELSA | Centrale Lille | Centrale Lyon | Centrale Rennes | Centrale Saclay | CESI | Dauphine | EBD - Ecole de Bibliothécaires Documentalistes | ECAM Lasalle | EHESP - École des hautes études en santé publique | ENAC | ENS Paris Saclay | ENSAM Châlons en Champagne | ENSEEIHT | ENSFEA | ENSIACET | ENSICAEN | ENTPE | EPITECH Lyon | EPITECH Paris | ESCP | ESIGELEC | ESITC Caen | ESME | ESSCA | ESTP Dijon | ESTP Paris | Excelsia Group | GEM | GGE | HEC | IAE Dijon | IAE Lyon | ICAM Toulouse | ICP | IFG Executive Education | IMT Atlantique | IMT Lille Douai | INSA CVL | INSEEC | INSEEC bordeaux | INSTN | IPAG | ISAE Supaero | ISARA | Junia Lille - ISEN | Kedge BS | Mines Saint Etienne | Muséum national d'histoire naturelle | Neoma BS | Pôle Léonard de Vinci (ESIL-EMLV-IIM) | Polytech Nancy | Skema | Skema Lille | Skema Sophia Antipolis | Sup de Pub | Sup'biotech | Télécom Sud Paris | Toulouse Business School | Toulouse Business School - BCN | UniLa-Salle Beauvais | UTT - Université Technologique de Troyes | UVSQ

*Année 2022-2023 – Le programme 2023-2024 étant en cours de réalisation

2406

Étudiants sensibilisés au handicap

33

Sensibilisations étudiantes



60

Participants aux modules de formation

22

Témoignages entreprises

66

Etablissements bénéficiaires du programme

*Année 2022-2023 – Le programme 2023-2024 étant en cours de réalisation

Satisfaction

du programme

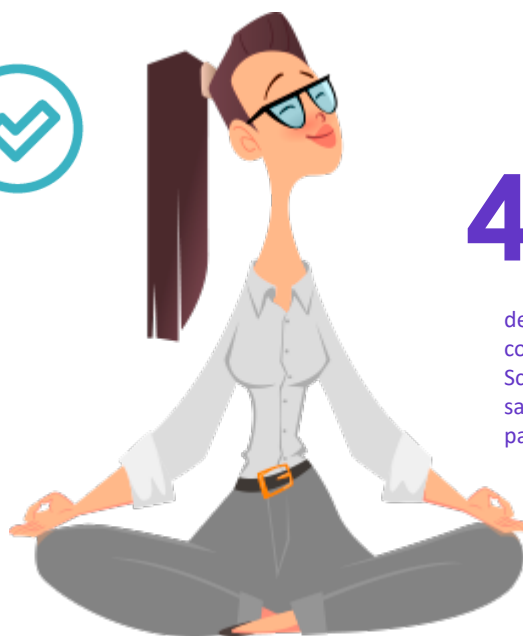
Programme
hanploi•school

84%

des entreprises partenaires ont renouvelé leur engagement dans le programme Hanploi & School sur les 3 dernières années

92%

des référents handicap ont exprimé leur satisfaction sur le parcours de formation Hanploi & School



★★★★★
4,53/5

des étudiants présents aux conférences handicap Hanploi & School ont exprimé leur satisfaction suite à leur participation

Un vrai temps de formation. Vraiment enrichissant, très complet. Les modules ne sont pas trop longs. Les interlocuteurs sont très agréables, très compréhensifs, très à l'écoute. J'ai appris beaucoup de choses !

J'ai particulièrement apprécié les cas pratiques en fin de formation qui nous permettent d'appréhender différentes situations que nous pourrions rencontrer



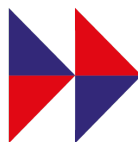
*Année 2022-2023 – Le programme 2023-2024 étant en cours de réalisation

Nous sommes certifiés

Qualiopi !

Programme
hanploi•school

Qualiopi
processus certifié



 **RÉPUBLIQUE FRANÇAISE**

La certification qualité a été délivrée au titre de la catégorie d'action suivante :
Action de formation

La certification qualité Qualiopi a été délivrée par QUALIANOR – Organisme de Certification accrédité par le COFRAC – à THransition en tant qu'organisme de formation, au titre de la catégorie d'action suivante :
L.6313-1-1° Actions de formation



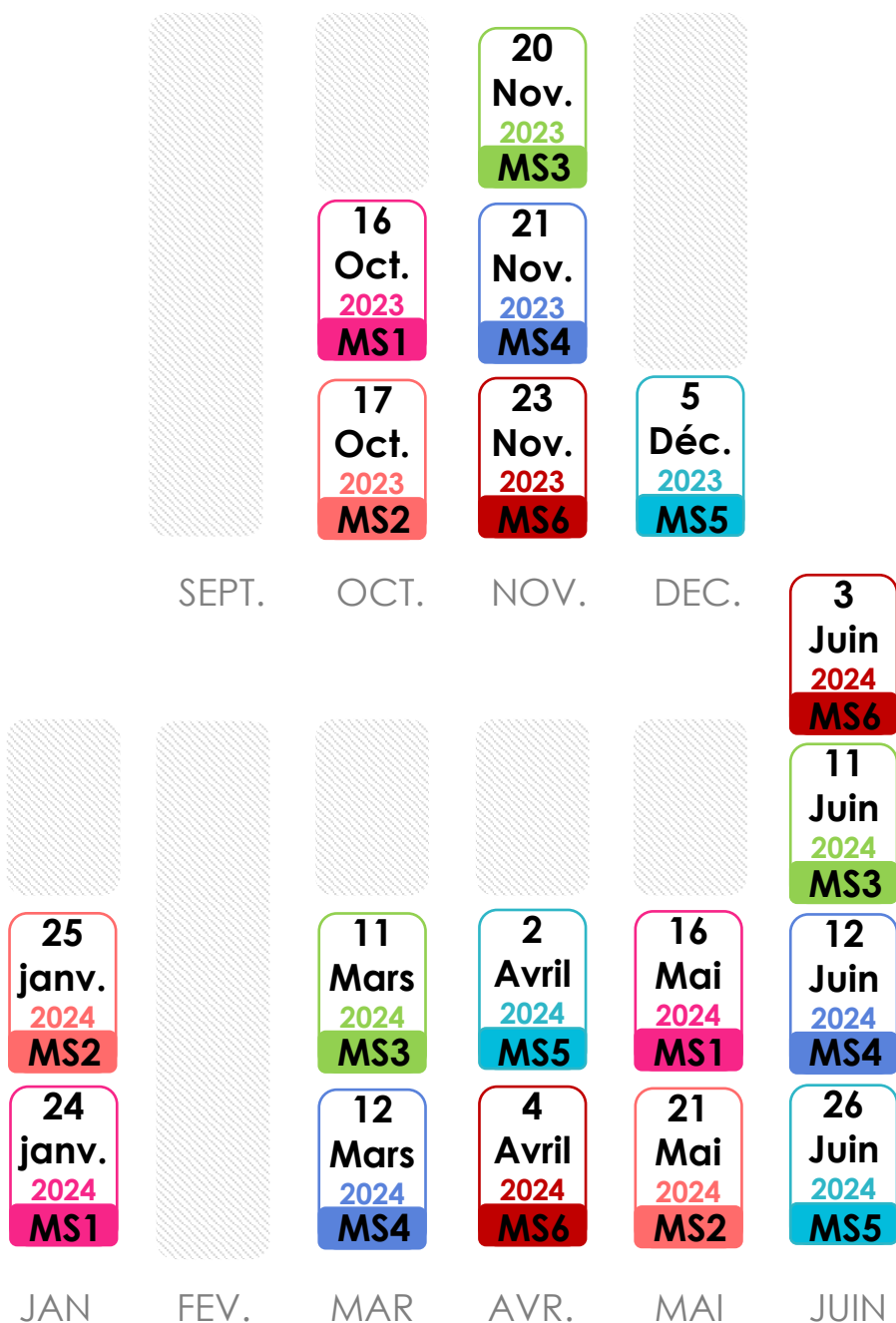
« Certification renouvelée en 2024
après audit de surveillance »

Calendrier des formations

Hanploi & School 2024

Programme
hanploi•school

2023



2024



- ▶ **MS1** Les missions du référent handicap
- ▶ **MS2** Accompagner les étudiants en situation de handicap dans leur insertion professionnelle
- ▶ **MS3** Accompagner les étudiants en situation de handicap psychique
- ▶ **MS4** Accompagner les étudiants en situation de handicap cognitif
- ▶ **MS5** Accompagner les étudiants en situation de maladies invalidantes
- ▶ **MS6** Webinaire MDPH



THtransition
— emploi • handicap —



Célia FREIXINOS

Responsable des relations écoles
Transition

celia.freixinos@thtransition.com

06 46 85 60 95

Clémence VALET

Chargée de mission handicap et enseignement
Transition

clemence.valet@thtransition.com

06 46 85 27 15